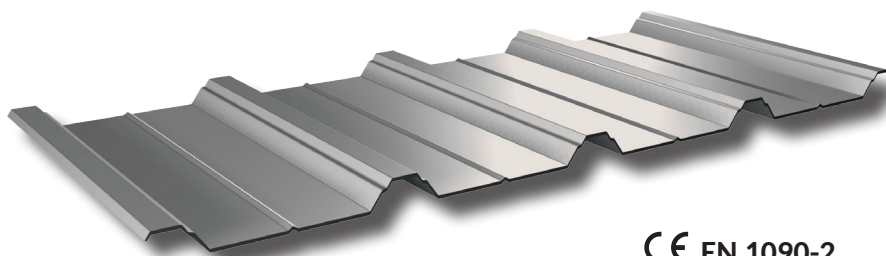


S&V

®

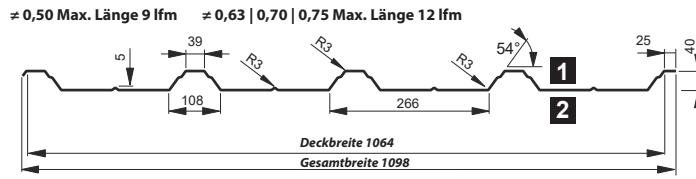


CE EN 1090-2

Profilhöhe:	40 mm
Einsatzbreite:	1250 mm
Deckbreite:	1064 mm
Gesamtbreite:	1098 mm
Material:	S250GD
Blechstärke:	0,50 mm 0,63 mm 0,70 mm 0,75 mm
Paneellänge (min):	500 mm
Paneellänge (max):	≠ 0,50 Max. Länge 9 lfm ≠ 0,63 0,70 0,75 Max. Länge 12 lfm
Beschichtung:	Verzinkt Aluzink Standardpolyester (25 µm) Polyester Matt-Grobkörnig (35 µm) PURLAK® (50 µm) PURMAT® (50µm) HP200®
Perforation:	JA
Zubehör:	Schrauben, Profulfüller, Antikondensbeschichtung, Lichtplatten, Kantteile, Ausbesserungsfarben, Dichtbände
Anwendung:	Dach, Wand

PRODUKTDATENBLATT

T40



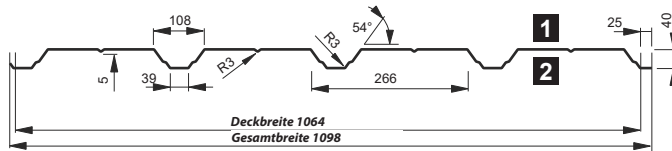
BESCHICHTUNGEN:

- Standardpolyester 25µm
- Polyester Matt-Grobkörnig 35µm
- PURLAK® 50 µm
- PURMAT® 50 µm
- Aluzink - Stärke 185 g/m²
- Verzinkt - Stärke 275 g/m²
- HPS200® - 200 µm

Farbpalette	Farbkarte d. Herstellers
Einsatzbreite	1250 mm
Deckbreite	1064 mm
Stärke	0,50 mm 0,63 mm 0,70 mm 0,75 mm
Zubehör	Schrauben, Profillfüller, Antikondensbeschichtung, Lichtplatten, Kantteile, Ausbesserungsfarben, Dichtbänder
Material	S250GD + Z275 gem. EN 10169
EU Norm	EN 14782 + EN 1090-2

POSITIV

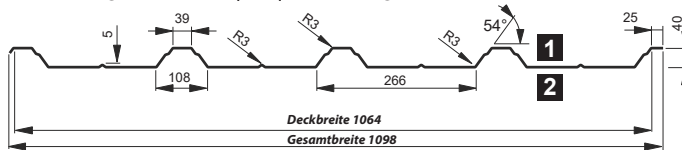
$\neq 0,50$ Max. Länge 9 lfm $\neq 0,63$ | 0,70 | 0,75 Max. Länge 12 lfm



WANDPROFIL

NEGATIV

$\neq 0,50$ Max. Länge 9 lfm $\neq 0,63$ | 0,70 | 0,75 Max. Länge 12 lfm



DACHPROFIL

HINWEIS für die Farbwahlseite: Dachprofile erhält man, wenn eine Seite mit

- 1 mit farblicher Beschichtung
- 2 Rückseitenschutzlack beschichtet wird